

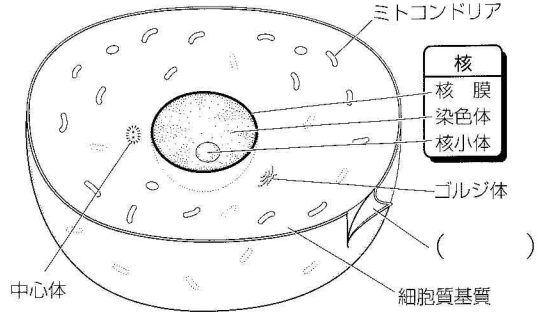
1 細胞の構造とはたらき

生物図録 P.14~17

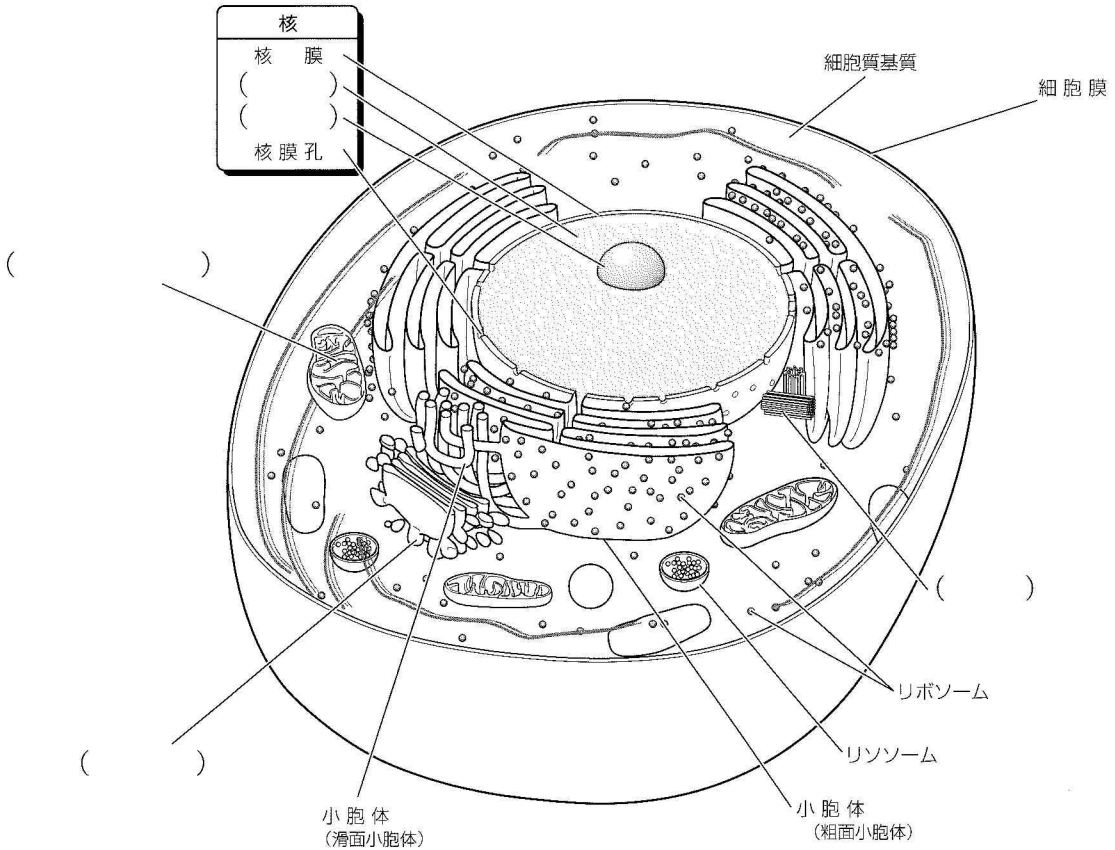
A 動物細胞の構造

🔍 光学顕微鏡で観察した動物細胞の図、電子顕微鏡で観察した動物細胞の図の細胞小器官を、それぞれ核膜はオレンジ、染色体はピンク、核小体は赤色、ミトコンドリアは青色、ゴルジ体は茶色にそれぞれぬり分けなさい。
また、図中の()に名称を入れ、図を完成させなさい。

●光学顕微鏡で観察した動物細胞

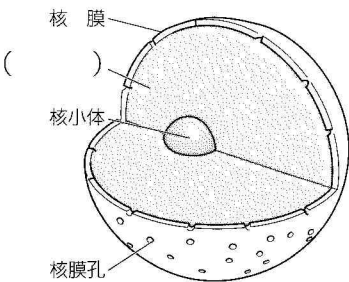


●電子顕微鏡で観察した動物細胞



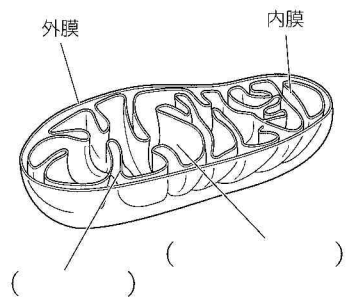
C 細胞小器官の微細構造

●核



- ふつう1個の細胞に1個含まれる。
- ①染色体…おもな成分は遺伝子の本体である DNA とタンパク質である。
 - ②核小体…1個の核に1~数個見られる。
 - ③核膜…核膜孔という小孔があり、物質の出入りを調節している。

●ミトコンドリア



呼吸によってエネルギーを取り出す。