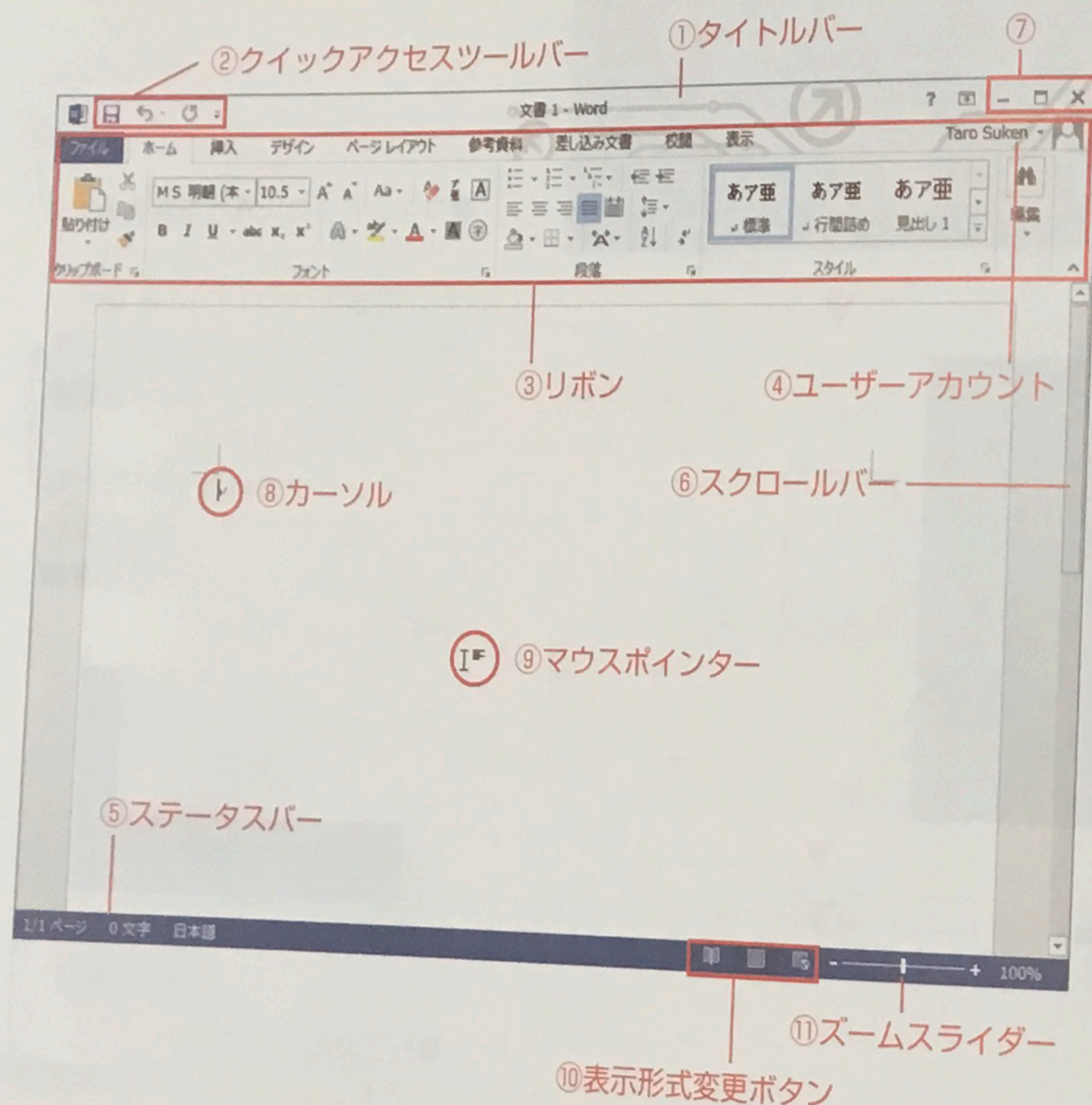


3 基本的な画面構成

画面のいちばん上に表示されているのが**タイトルバー**です。タイトルバーの下は、**リボン**とよばれます。リボンには、文書を作成するときに使用するさまざまな機能がタブごとに分類されて表示されます。画面のいちばん下に表示されているのが**ステータスバー**です。ステータスバーには、ページや文字数など、入力に関する情報が表示されます。

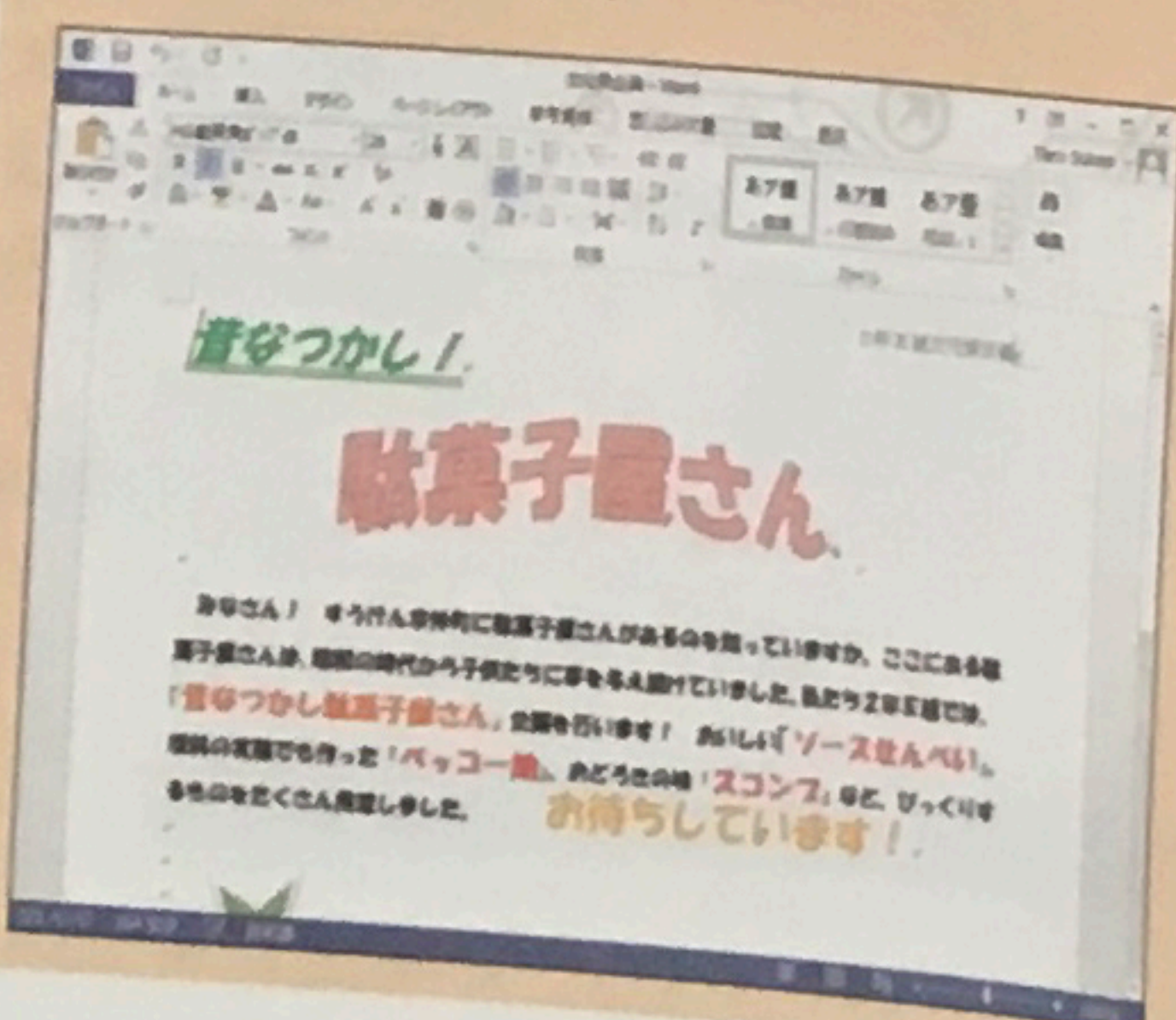
1 各部の名称とはたらき よく使用する各部の名前とはたらきを覚えましょう。



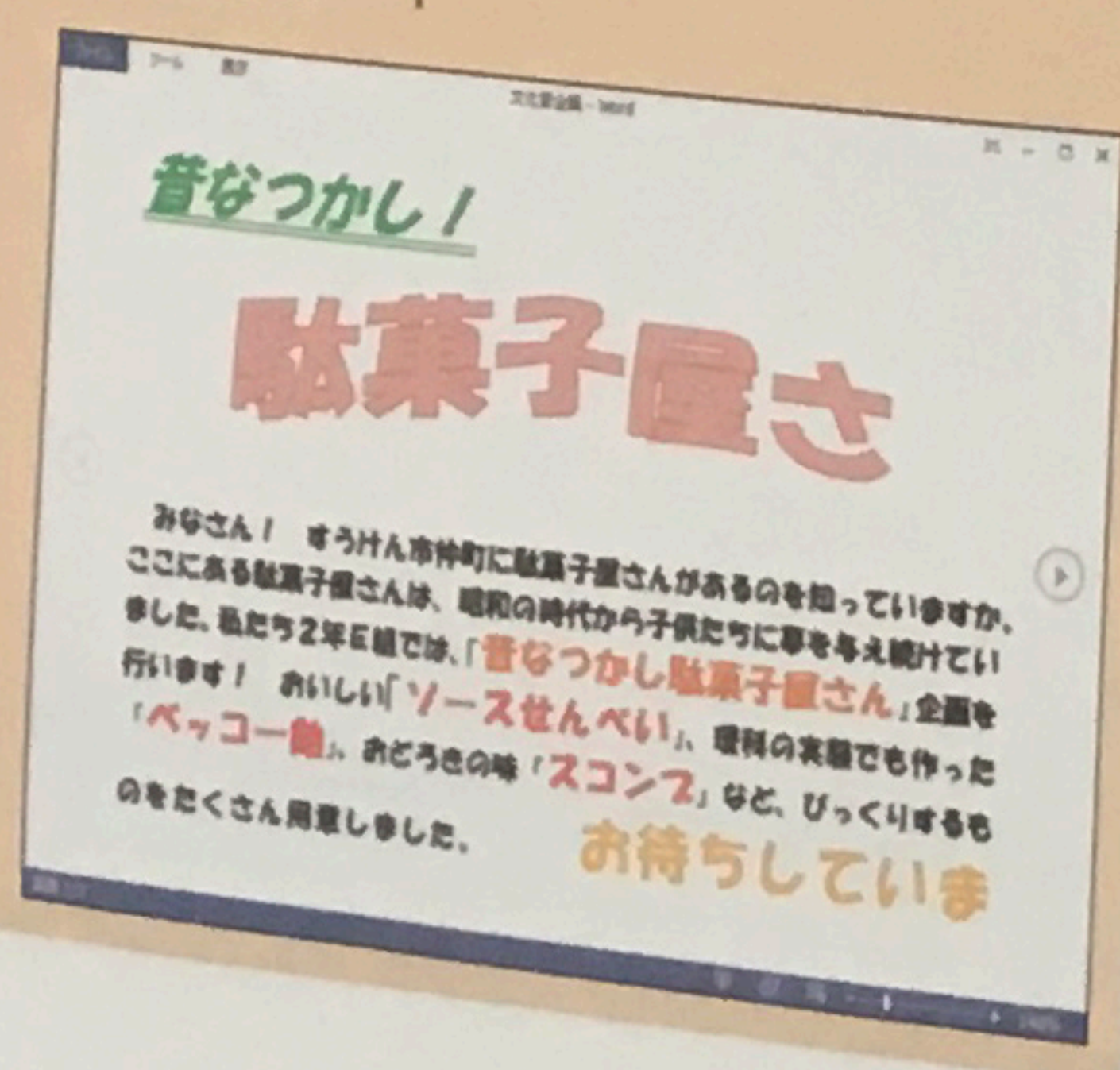
Word の表示形式

文書を作成するには、ページのレイアウトを確認しながら作業するのに適した**印刷レイアウト**を使用するのが一般的です。文書を読むことに集中したい場合は、**閲覧モード**を利用すると便利です。

●印刷レイアウト



●閲覧モード



①タイトルバー

ファイルの名前が表示される。ここをドラッグしてウィンドウを移動することができる。

②クイックアクセスツールバー

「上書き保存」や「元に戻す」など、よく使用するボタンが表示される。表示するボタンは、自由に変更することができる。

③リボン

「ファイル」をクリックすると、「開く」「上書き保存」「印刷」など、ファイルの基本的な機能が表示され、実行できる。

「ホーム」「挿入」などのタブをクリックすると、さまざまな機能のボタンが表示される。

④ユーザーアカウント

Office にサインインしているアカウントの情報が表示される。

⑤ステータスバー

ページ数や文字数など、入力に関する情報が表示される。

⑥スクロールバー

文書内の表示位置を移動する。

⑦ [X] (閉じる)

Word を終了する。表示されているファイルを終了する。

[最大化]

ウィンドウがデスクトップいっぱいに表示される。クリックすると、[元に戻す (縮小)] になる。

[最小化]

ウィンドウがボタンの形になってタスクバーにおさめられる。

⑧カーソル

文字を入力する位置を示す。画面上で点滅する。文字カーソルともいう。

⑨マウスポインター

マウスの指し示す位置を表す。画面上の位置や作業状態によって形状が変化する。

⑩表示形式変更ボタン

画面の表示形式を変更する。「閲覧モード」「印刷レイアウト」「Webレイアウト」がある。

⑪ズームスライダー

画面の表示倍率を、10%~500%まで変更する。

4 リボンの使い方

画面上部の「リボン」にある、「ホーム」「挿入」などのタブは、作業の目的に応じてクリックして切り替え、**コマンド**を実行します。リボンの基本的な使い方を理解しておきましょう。

1 [ホーム] タブを見てみよう

「ホーム」タブには、編集作業でよく使われるコマンドが用意されています。

「ホーム」タブには、「クリップボード」「フォント」「段落」など、機能がグループごとに整理され、コマンドのボタンが表示されています。ボタンをクリックして、コマンドを実行します。

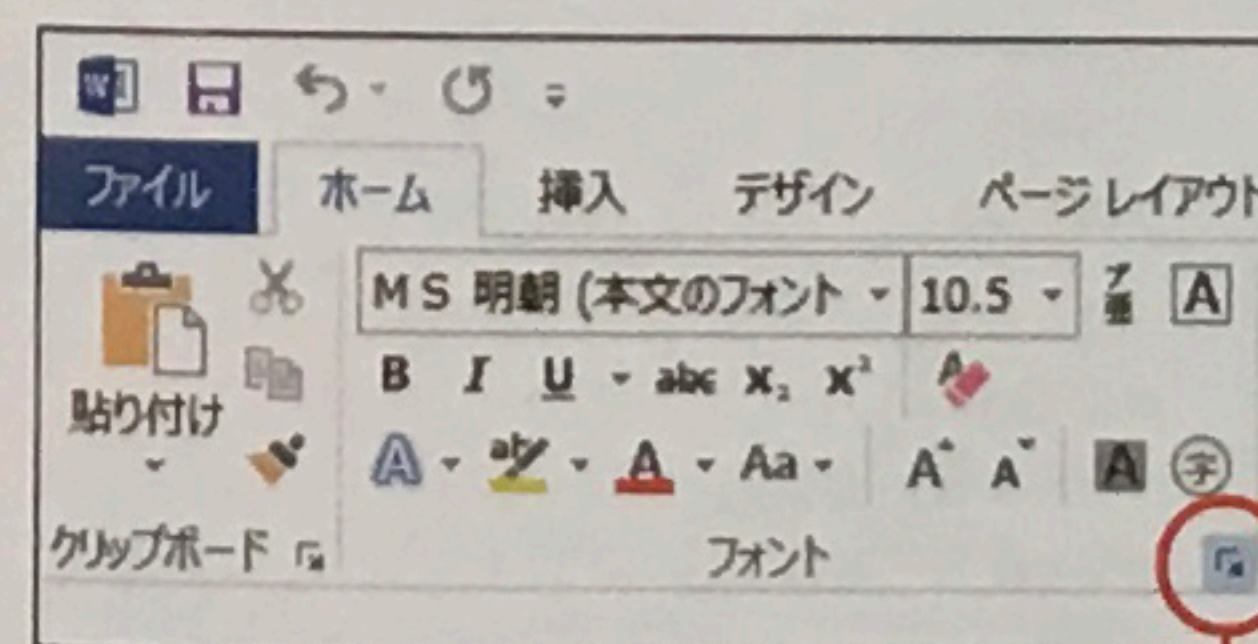
現在、使用できないコマンドは、薄い色で表示される。

それぞれのボタンをポイントすると、コマンドの名称と機能の簡単な説明が表示されます。

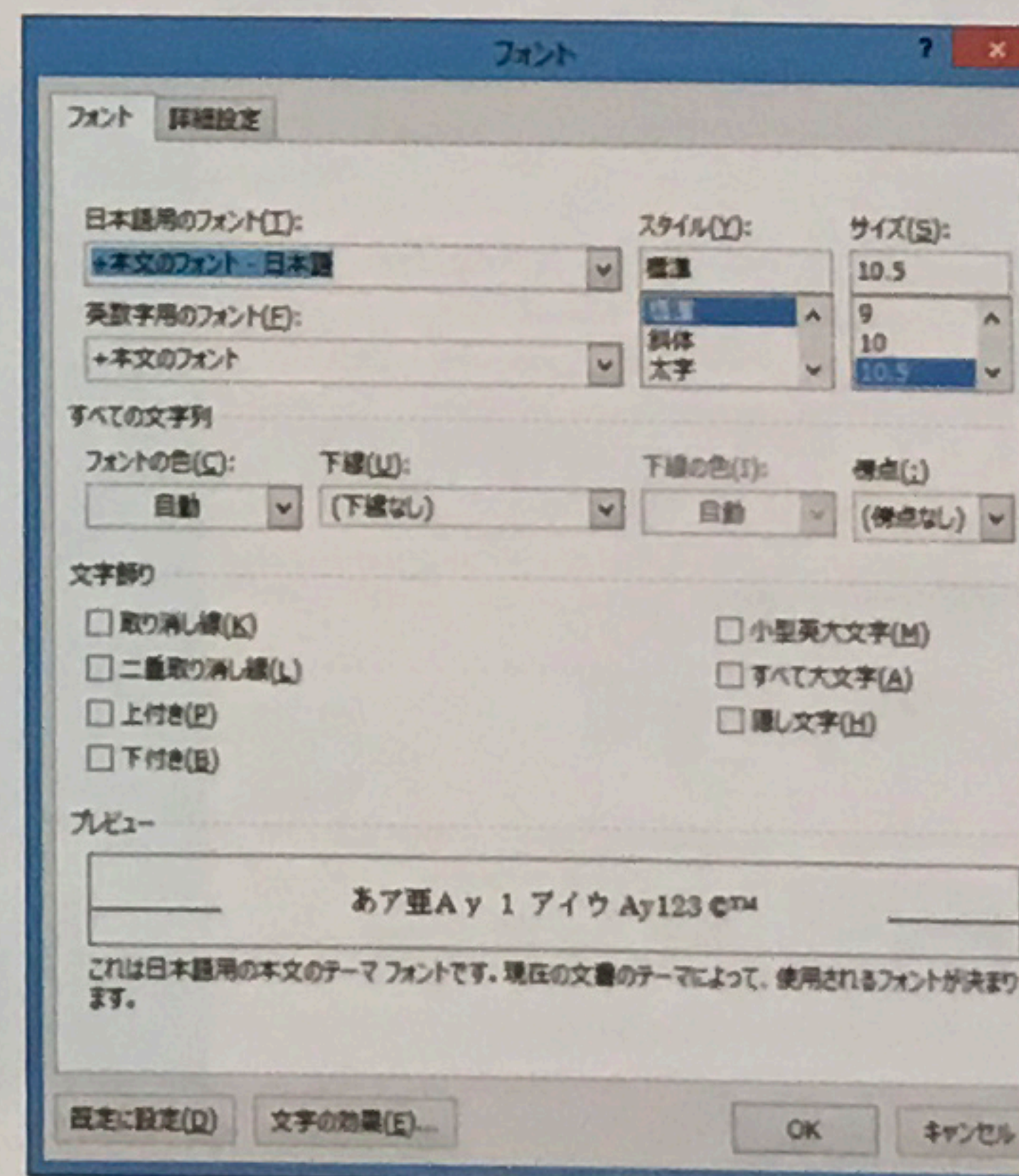
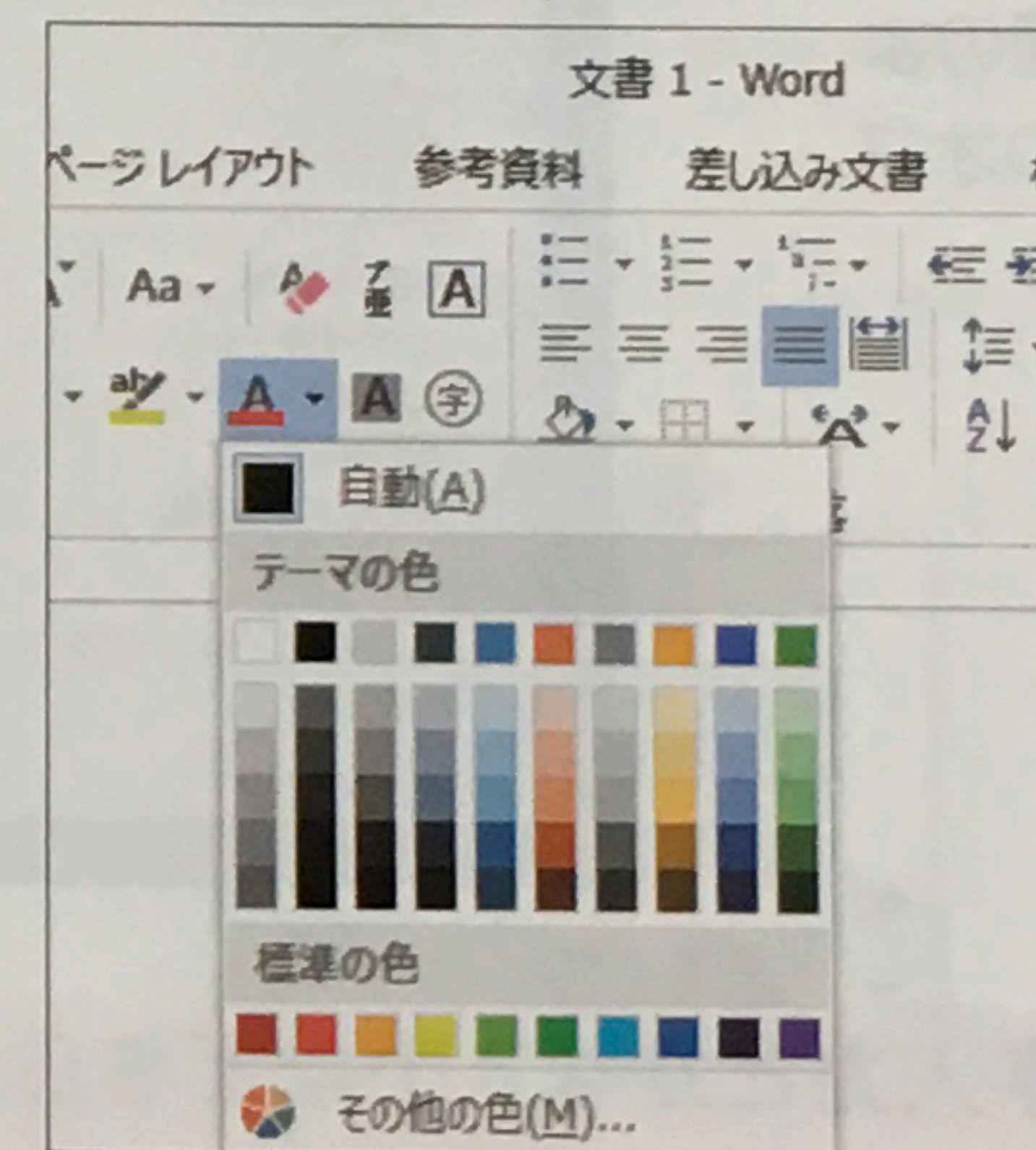
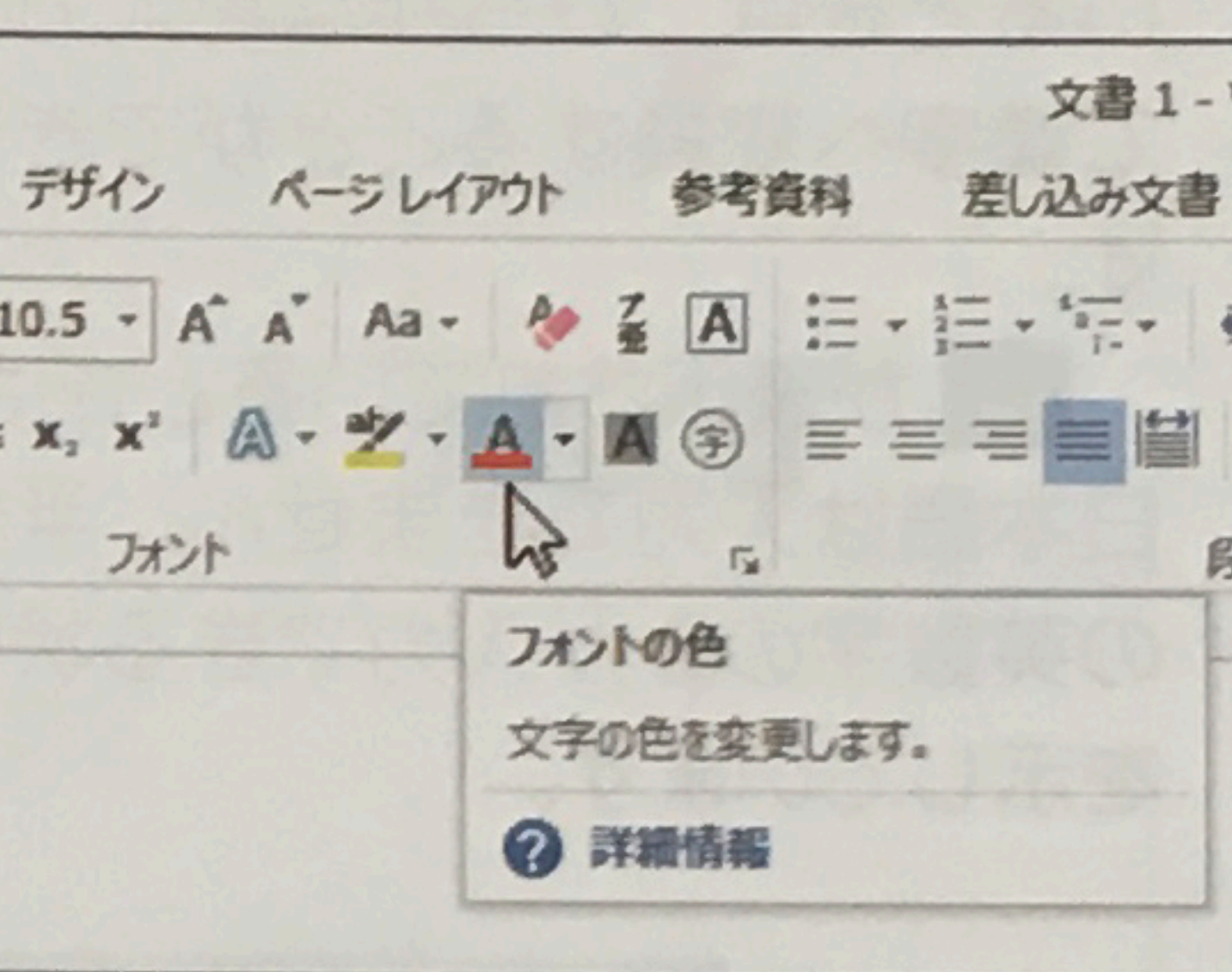
ボタンに付いている▼をクリックすると、それぞれの機能に応じた一覧やパレットが表示されます。

●ダイアログボックスの表示

「フォント」などの右下端にある▼をクリックすると、より詳細な設定を行うための**ダイアログボックス**や、**作業ウィンドウ**が表示されます。



ここをクリックすると、「フォント」ダイアログボックスが表示される。



●コマンド

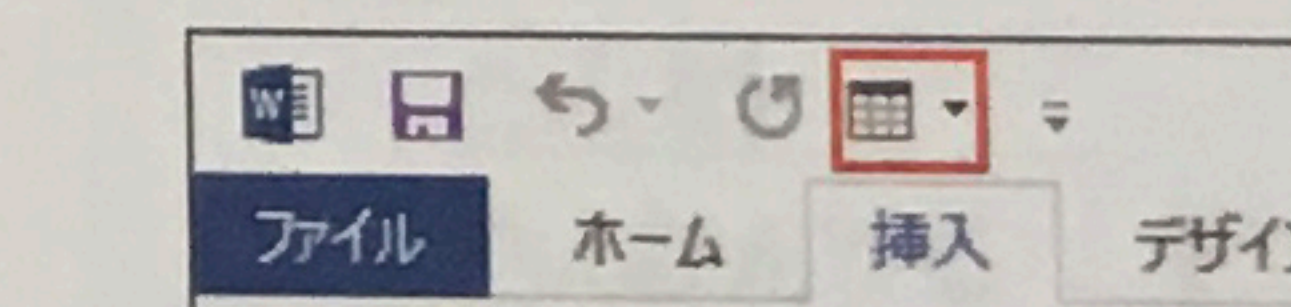
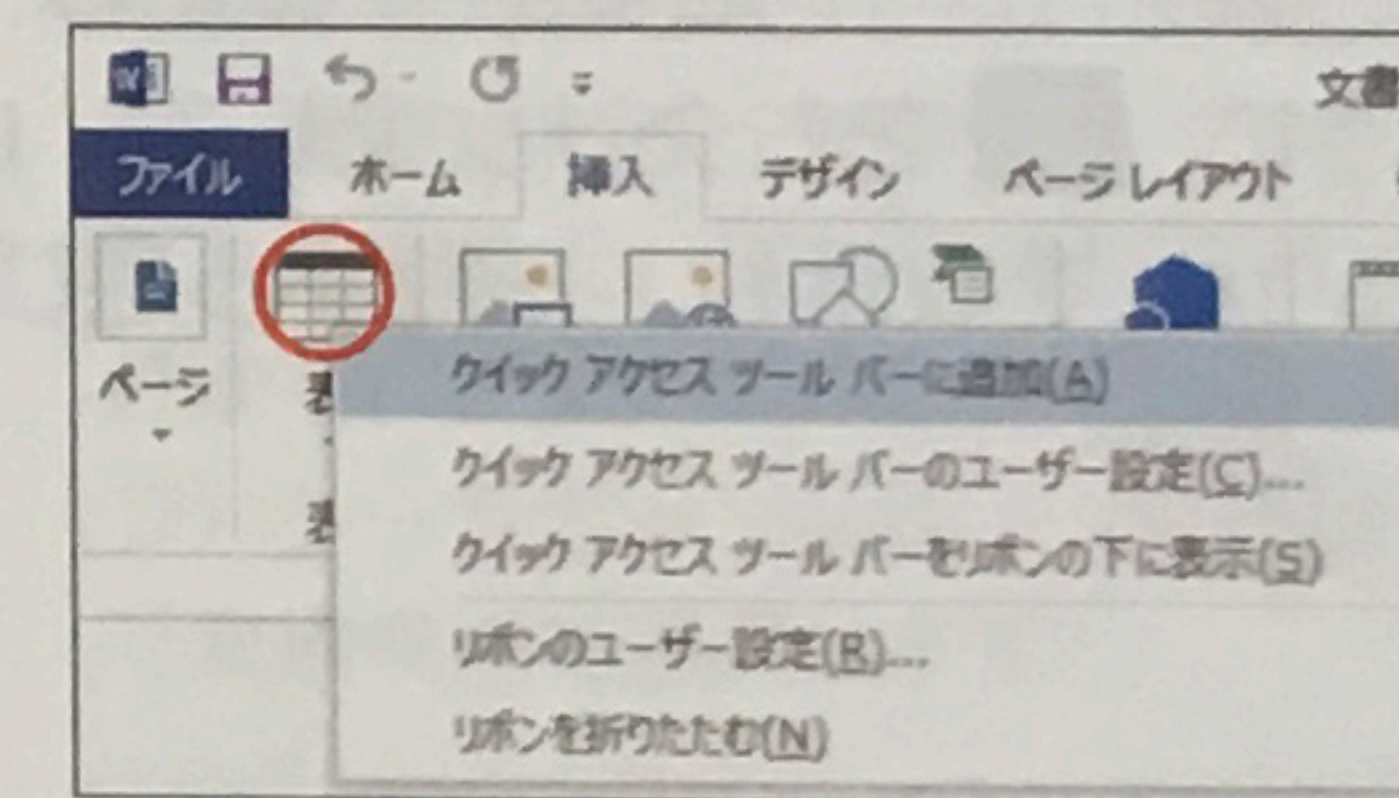
コマンドとは、「コピー」「貼り付け」など、作業を実行するための命令のことです。

●ショートカットキー

コマンドの実行はキーボードからも行うことができます。たとえば、「コピー」は、**Ctrl**(コントロール)キーを押しながら**C**キーを押します。これをショートカットキーといい、**Ctrl + C**と表示しています。

●クイックアクセスツールバー

よく使用する機能を登録しておく、ボタンをクリックするだけですばやく実行できます。追加するには、リボンにあるボタンを右クリックし、「クイックアクセスツールバーに追加」をクリックします。

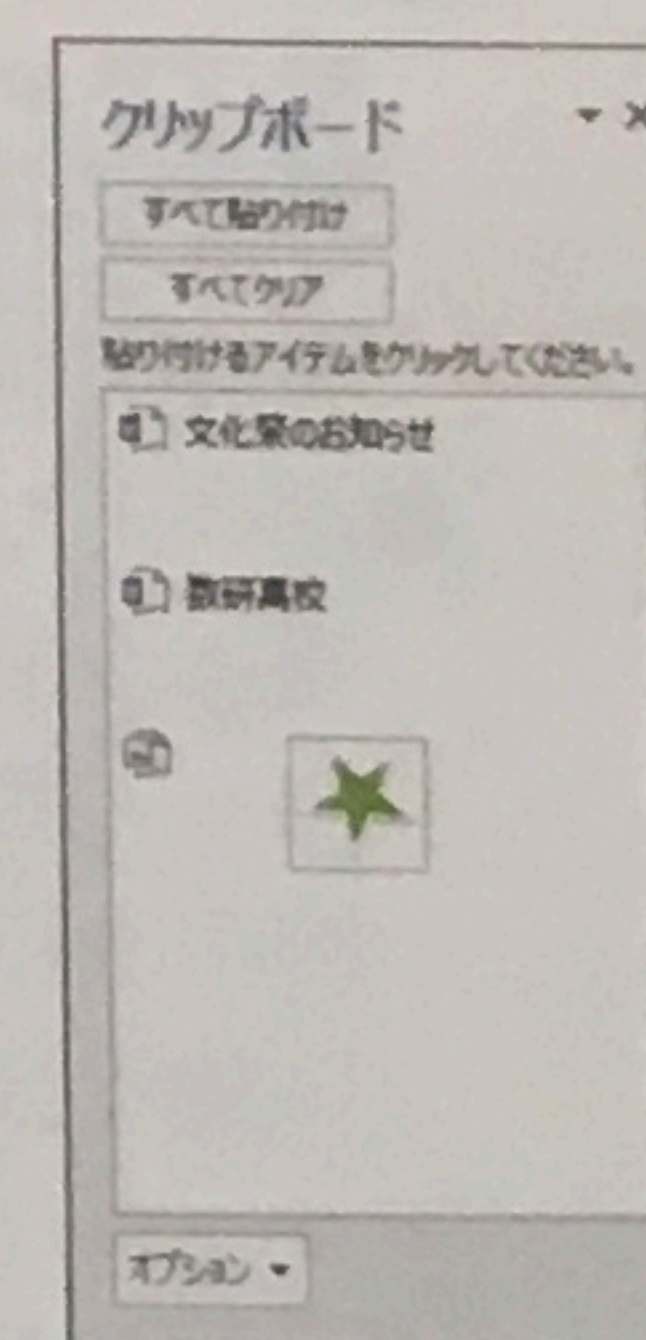


●ダイアログボックス

詳細な設定を行うためのウィンドウです。

●作業ウィンドウ

機能をすばやく利用するためのウィンドウです。



▲ [クリップボード] 作業ウィンドウ