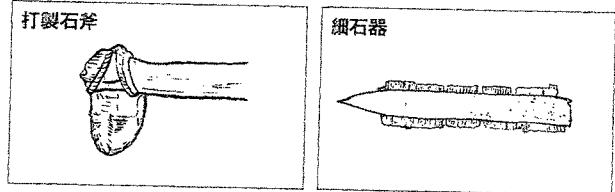


◇挑戦してみよう◇ P.5

1



第1章 日本文化のあけぼの

1 文化の始まり

P.4~7

①日本列島と日本人

1. 650万 2. 更新世 3. 完新世 4. 氷河時代 5. 浜北 6. 港川 7. 縄文人

②旧石器時代人の生活

1. 鉄器 2. 打製 3. 磨製 4. 岩宿 5. 狩猟 6. 採取
7. ナイフ形石器 8. 尖頭器 9. 10

◇挑戦してみよう◇

1 ア.野尻湖 イ.岩宿 ウ.早水台 エ.浜北 オ.港川

2 →p.32

3 トウヨウゾウやナウマンゾウなどの大型動物を追って渡来したと考えられる。日本列島がアジア大陸北東部と陸続きとなった時期があり、その際に渡来したのであろう。

|| 発展 ||

1 東南アジア人は、数万年前にアフリカからやってきた人びとの子孫で、北東アジア人は、3万~2万年前の寒冷な気候に適応するように変化した人びとの子孫。

③縄文文化の成立

1. 弓矢 2. 縄文土器 3. 磨製

④縄文人の生活と信仰

1. 弓矢 2. 貝塚 3. 骨角器 4. 竪穴住居 5. 20~30
6. 三内丸山 7. 黒曜石 8. 狩猟 9. 貧富 10. アニミズム
11. 土偶 12. 抜歯 13. 屈葬

◇挑戦してみよう◇

1 水にさらしたり、土器で煮たりしてあく抜きをし、石皿やすり石ですりつぶすなどして加工した。

2 弓矢や落とし穴などを使った狩猟をおこなった。

|| 発展 ||

1 西アジアや中国などでは、新石器時代になると農耕や牧畜など食料生産の段階に入るが、日本の縄文時代は基本的に食料採取段階の文化である点が異なる。

2 災いを除くために(身代わりにするために)、破壊されたと考えられる。