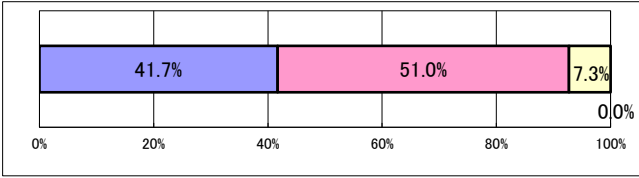


実施日:2024年10月17日~11月15日

対象:全学年保護者

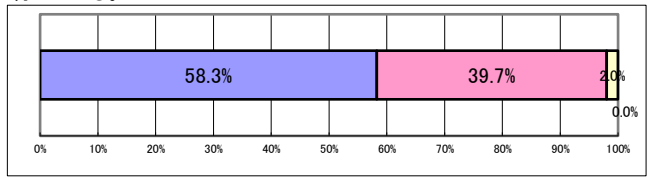
評価基準[A:そう思う B:どちらかといえばそう思う C:どちらかといえばそうは思わない D:そう思わない]

1 全校集会やホームページ等を通して建学の理念や教育方針等が生徒や保護者に伝わるようにしている。



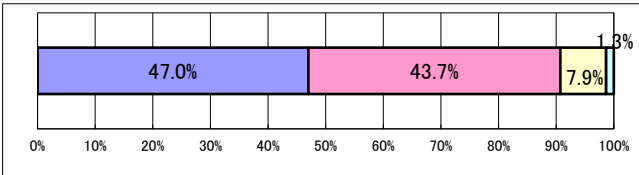
A 63 B 77 C 11 D 0 (人)

2 学校は、生徒の安全確保を最優先し、危機管理を根拠とした運営を行っている。



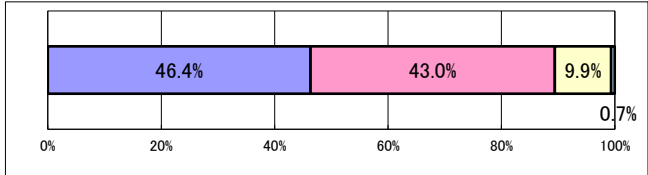
A 88 B 60 C 3 D 0 (人)

3 学校は、保護者の話や声を聞く機会を設けている。



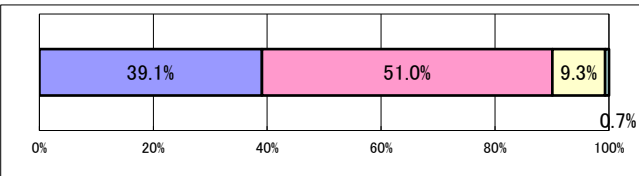
A 71 B 66 C 12 D 2 (人)

4 学校は、生徒の話や声を聞く機会を設けている。



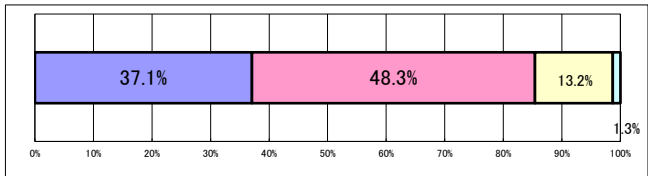
A 70 B 65 C 15 D 1 (人)

5 学校は、保護者の要望を把握し、協力して活動している。



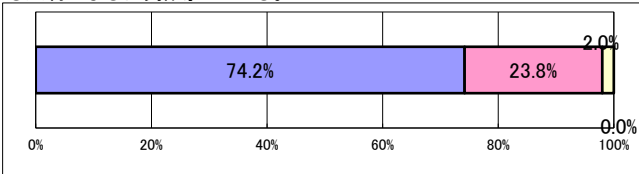
A 59 B 77 C 14 D 1 (人)

6 学校と保護者との連携がうまく取れている。



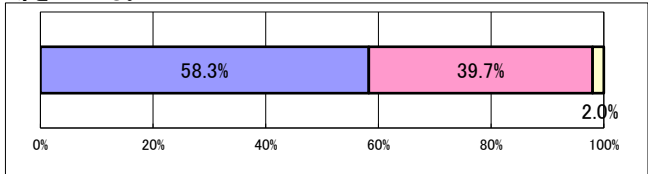
A 56 B 73 C 20 D 2 (人)

7 学校は、ボランティア活動や国際交流活動を通して、他者のために生きる人材となるよう指導している。



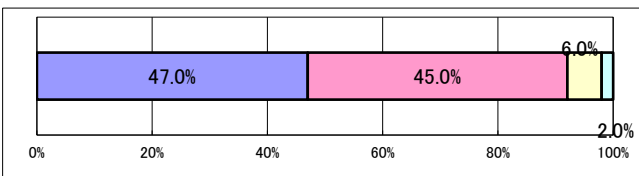
A 112 B 36 C 3 D 0 (人)

8 学校は総合的な学習の時間や学校行事等で、様々な体験ができる指導をしている。



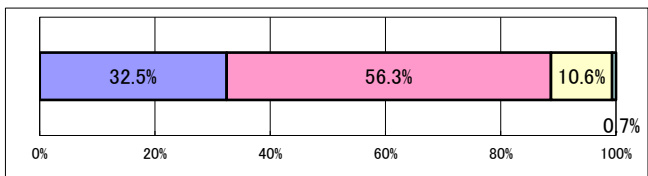
A 88 B 60 C 3 D 0 (人)

9 学校の雰囲気がよく、子どもはいきいきと楽しく学校生活を送っている。



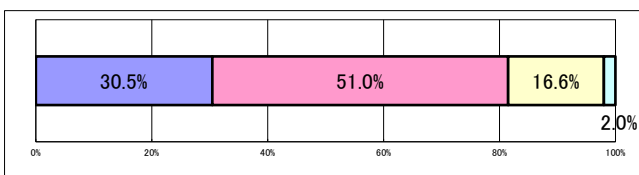
A 71 B 68 C 9 D 3 (人)

10 学校は、生徒の興味・関心を高める授業を展開している。



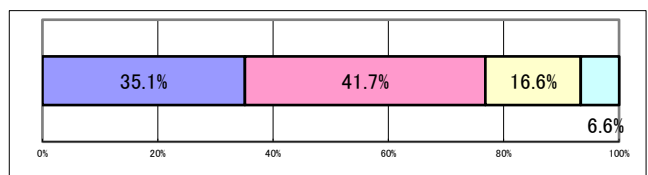
A 49 B 85 C 16 D 1 (人)

11 子どもから「全体的に授業に満足している」と聞いている。



A 46 B 77 C 25 D 3 (人)

12 子どもは、家庭学習の習慣が身についている。



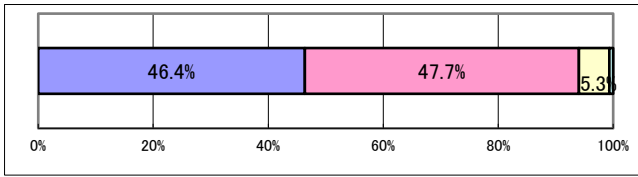
A 53 B 63 C 25 D 10 (人)

実施日:2024年10月17日~11月15日

対象:全学年保護者

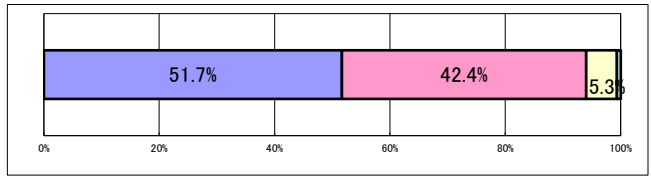
評価基準[A:そう思う B:どちらかといえばそう思う C:どちらかといえばそうは思わない D:そう思わない]

13 学校は、生徒の適性や希望等を活かした進路指導を行っている。



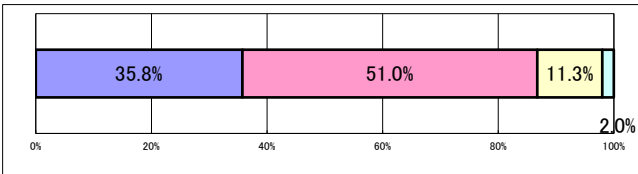
A 70 B 72 C 8 D 1 (人)

14 学校は、個別懇談等、生徒一人ひとりを大切にされた進路指導を行っている。



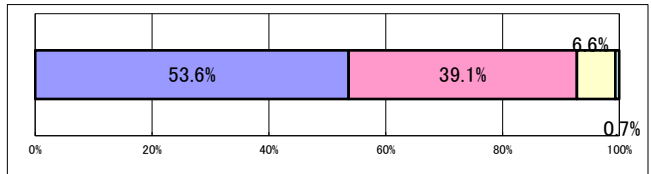
A 78 B 64 C 8 D 1 (人)

15 学校は、保護者との連携を密にした進路指導を行っている。



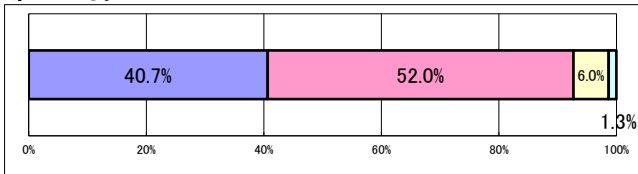
A 54 B 77 C 17 D 3 (人)

16 学校は、早期から進路に対する目標の意識づけを行っている。



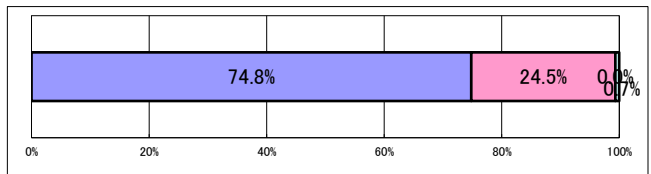
A 81 B 59 C 10 D 1 (人)

17 学校は、生徒に基本的な生活マナー・交通ルールが身につくように指導している。



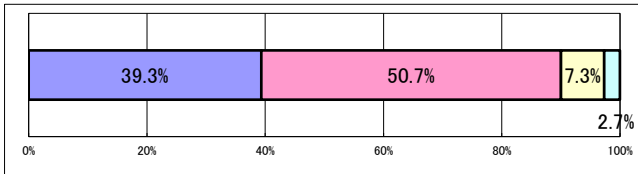
A 61 B 78 C 9 D 2 (人)

18 子どもは、髪型、服装などサビエル生らしい身なりをしている。



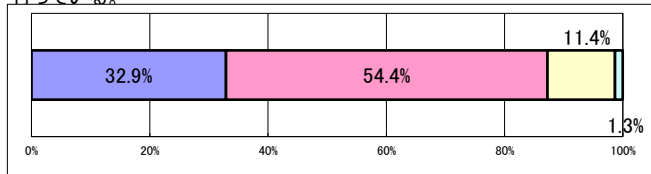
A 113 B 37 C 0 D 1 (人)

19 学校は、心身の悩みに応える指導を行っている。



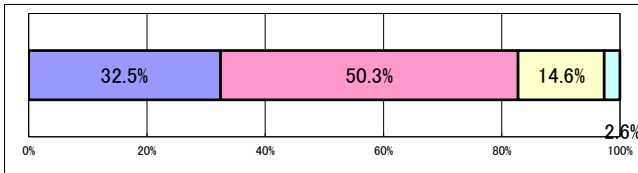
A 59 B 76 C 11 D 4 (人)

20 学校は、いじめの早期発見、防止など、いじめに対する対応を十分に行っている。



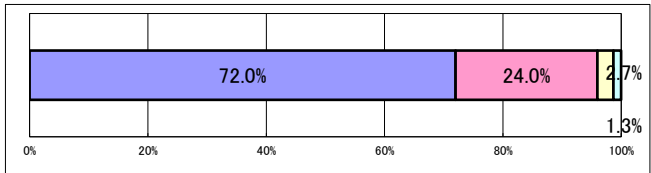
A 49 B 81 C 17 D 2 (人)

21 部活動の指導は十分に行われている。



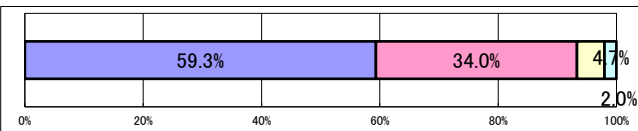
A 49 B 76 C 22 D 4 (人)

22 サビエル高校に入学させてよかったと思う。



A 108 B 36 C 4 D 2 (人)

23 知人や友人に、サビエル高校への入学を勧めたいと思う。



A 89 B 51 C 7 D 3 (人)