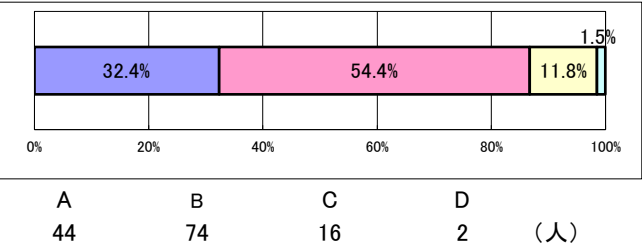


実施日:2025年10月16日～23日

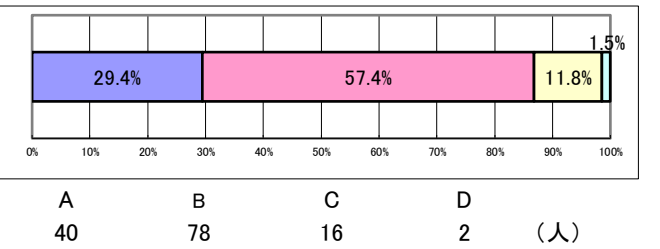
対象:生徒(全学年)

評価基準[A:そう思う B:どちらかといえばそう思う C:どちらかといえばそうは思わない D:そう思わない]

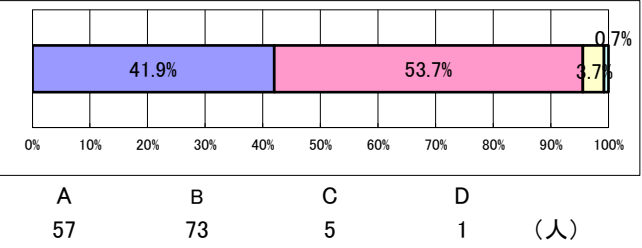
1 私は、建学の理念「愛と奉仕に生きる」を常に念頭に置いて、学校生活を送っている。



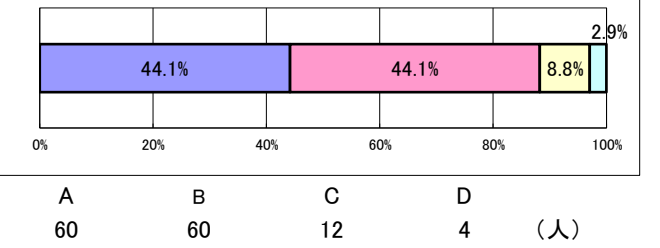
2 私は、サビエル高校が目指す人間像(①自分が愛され、かけがえのない存在であることを知り、人を大切にすること ②自分を越えた存在に対する畏敬の念を持つ人 ③真善美を求め、絶えず学び続ける人 ④自由に、主体的に、また良心に従って判断する人 ⑤もっとも支えが必要な人に奉仕する人 ⑥異文化を理解し、共生できる人 ⑦いのちを尊び、平和を作り出す人)を常に念頭に置いて、学校生活を送っている。



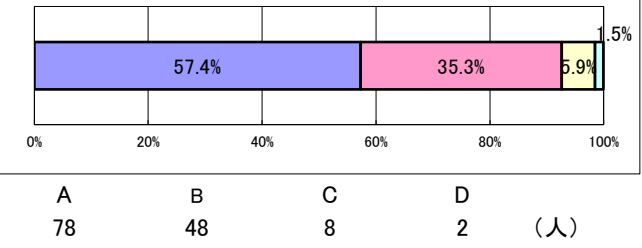
3 学校は、生徒の安全確保を最優先し、危機管理を根拠とした運営を行っている。



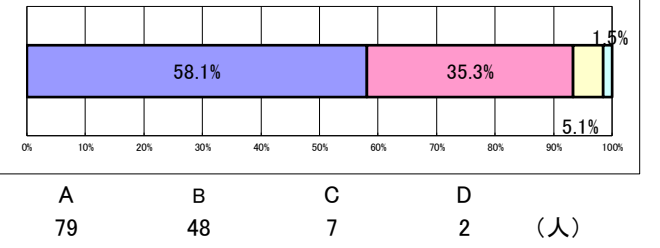
4 学校行事に満足している。



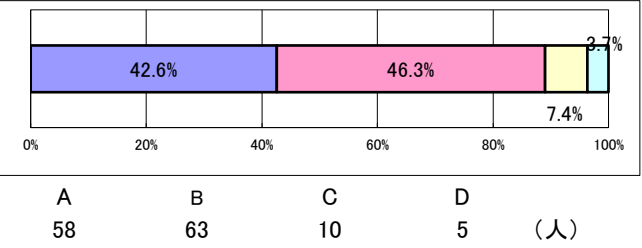
5 学校は、ボランティア活動を通して、他者のために生きる人材となるよう指導している。



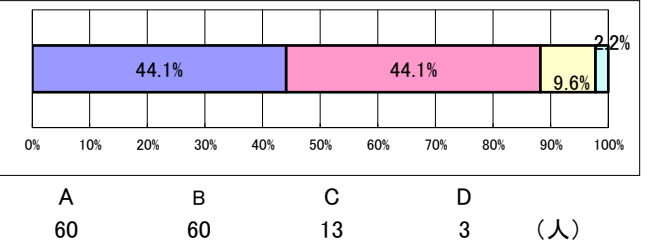
6 学校は、国際交流活動を通して、グローバルな人材となるよう指導している。



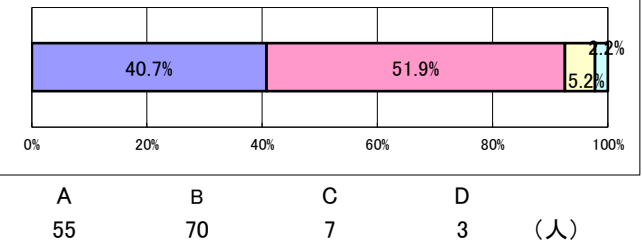
7 先生方は興味・関心が持てる授業を行っている。



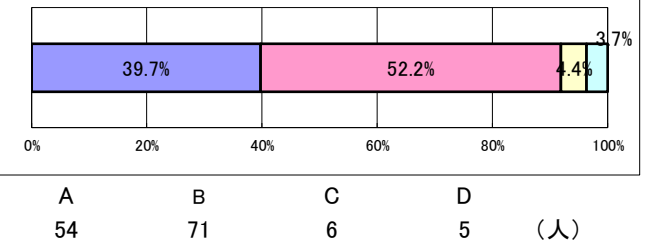
8 先生方は熱心に解りやすい、深く考える授業を行っている。



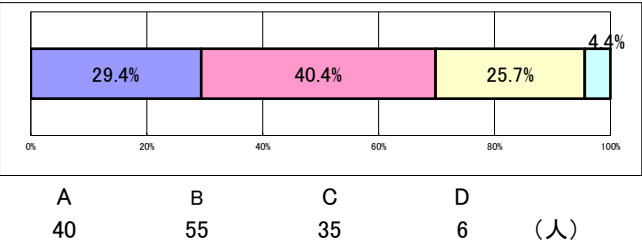
9 私は意欲的に授業を受けている。



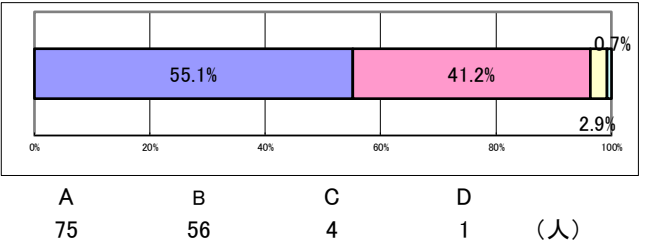
10 私は、今の授業に満足している。



11 私は、家庭学習の習慣が身についてきた。



12 学校は、個別懇談等、生徒の適性や希望等を活かした進路指導を行っている。

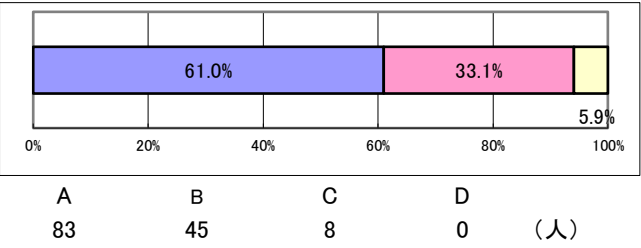


実施日:2025年10月16日～23日

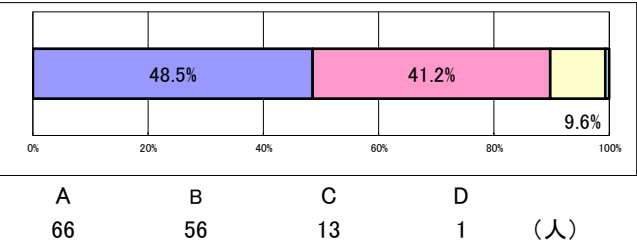
対象:生徒(全学年)

評価基準[A:そう思う B:どちらかといえばそう思う C:どちらかといえばそうは思わない D:そう思わない]

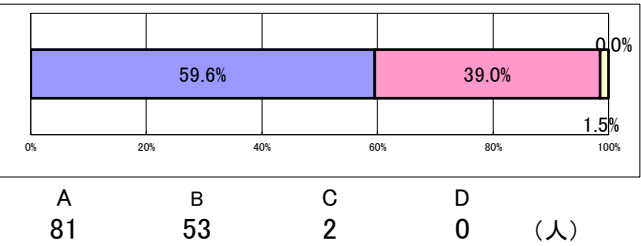
13 学校は、早期から進路に対する目標の意識づけを行っている。



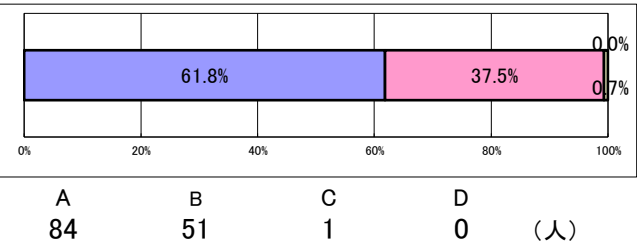
14 進路について考える際、学校内で必要な資料の閲覧、情報検索などが十分にできる。



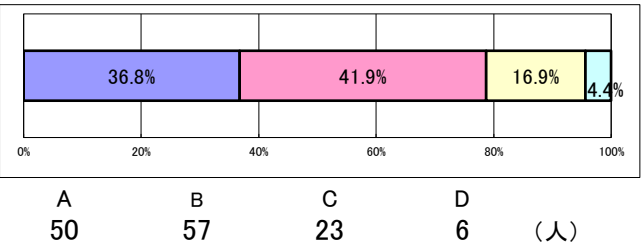
15 私は、基本的な生活マナー・交通ルールが身についてきている。



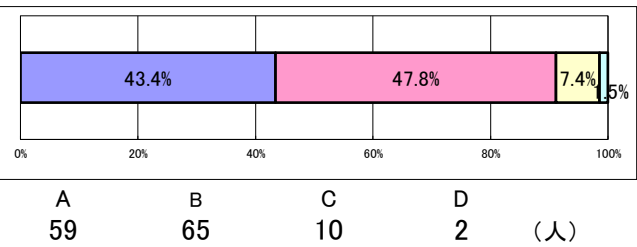
16 私は、髪型、服装などサビエル生らしい身なりをしている。



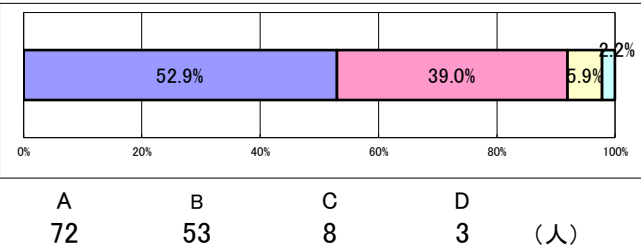
17 どの先生も同じ方針で生徒指導を行っている。



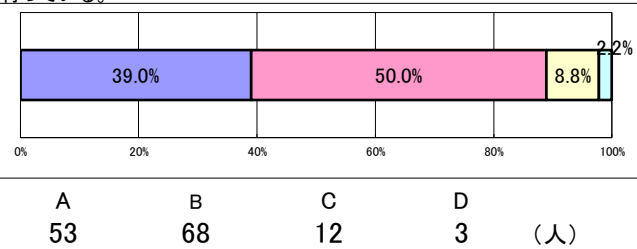
18 先生方は生徒の間違った行動に対して適切に指導している。



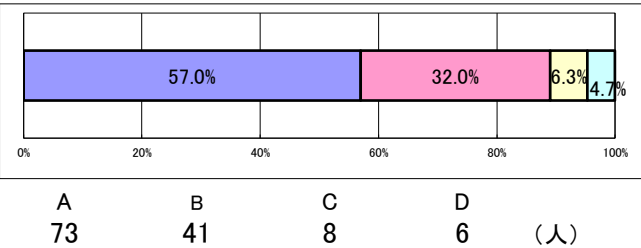
19 先生方は生徒からの相談に積極的・親身に応じている。



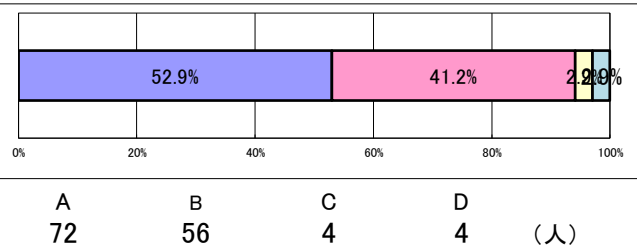
20 学校は、いじめの早期発見、防止など、いじめに対する対応を十分にやっている。



21 私が所属している部活動は、指導が十分に行われている。



22 この学校に入学して良かったと思う。



23 知人や友人に、サビエル高校への入学を勧めたいと思う。

